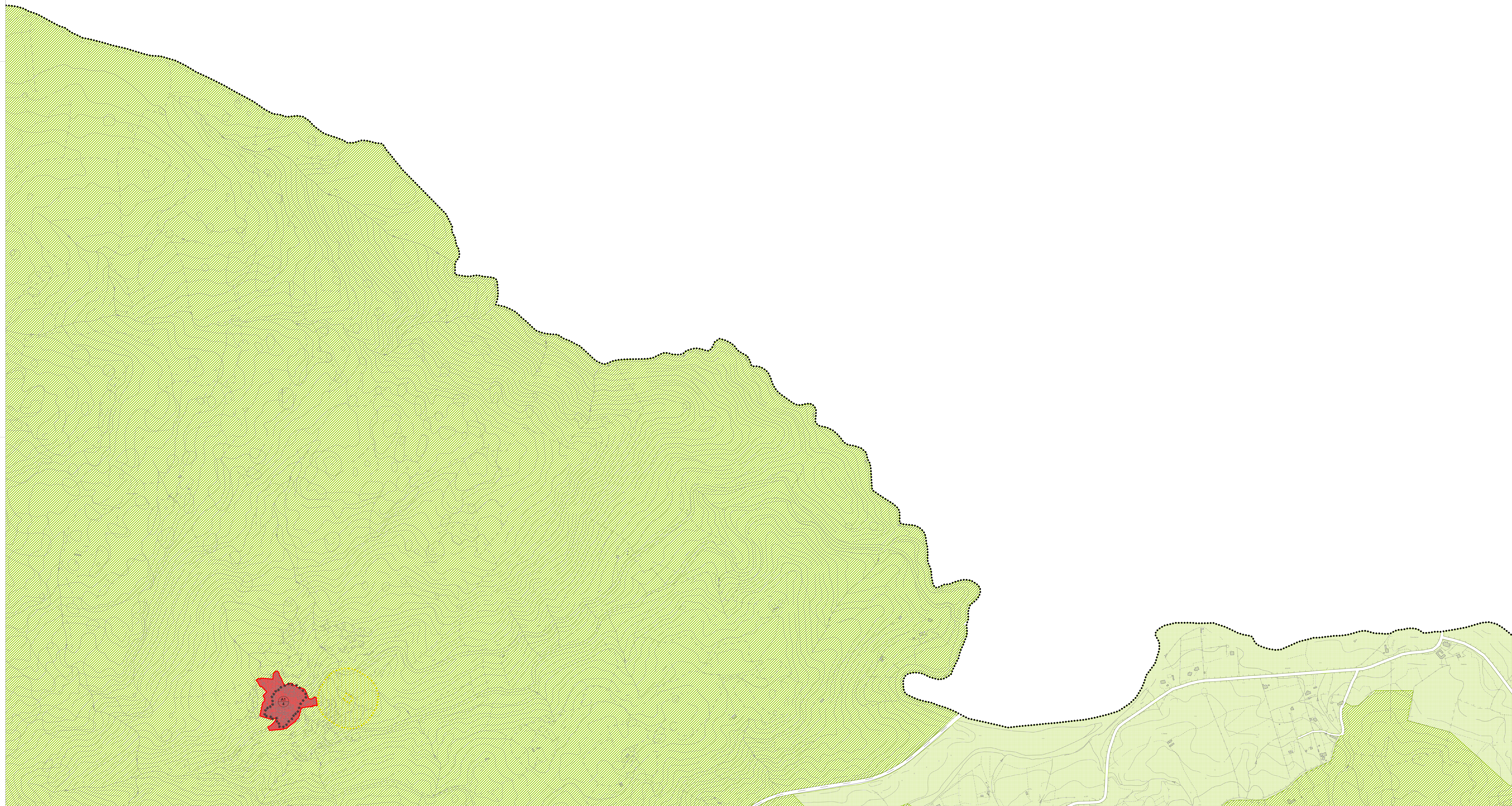


Legenda	
	Limite Amministrativo di Nuoro
	Limite ZTO
	Identificativo ZTO
	Progetti Strategici
	Perimetro Centro storico
	Perimetro Centro Matrico (art. 52 n.1.a. del P.P.R.)
	ZTO A
	ZTO B
	ZTO C
	ZTO D
	Area S1
	Area S2
	Area S3
	Area S4
	ZTO G
	Intervento coordinato
	ZTO E1
	ZTO E2
	ZTO E3
	ZTO E4
	ZTO E5a
	ZTO E5b
	ZTO H1
	ZTO H2
	Area H5 - rispetto omogeneità
	Area omogeneità
	Beni identitari ind. dal P.U.C. (art. 49 n.1.a. PPR)
	P.E.E.P. e/o E.R.P.
	Vincolo paesaggistico Sant'Onofrio
	Viabilità di progetto all'interno del PS1
	Viabilità di progetto all'interno del PS6
	Tracciato realtà meccanica
	Pista ciclabile



**PUC 2014 COMUNE DI NUORO**

**Piano Urbanistico Comunale**  
**USI E MODALITÀ DI INTERVENTO**  
**zonizzazione intero territorio**

Elaborato adeguato al parere C'FRU del 23 del 27.01.2014

**TAV. 30.4** scale 1:5.000

Data 20.07.2014

**VENETO PROGETTI**

**Coordinatore scientifico**  
Prof. Bruno Corbelli

**Coordinatore generale**  
Gianni Ricci, Cristiano

**Progettisti**  
Roberto Gemelli, Urbana  
Roberto Corbelli, Urbana  
Roberto Corbelli, Urbana  
Roberto Corbelli, Urbana

**Collaboratori**  
Lisa De Cesare, Urbana  
Marta Zamboni, Urbana  
Marta Zamboni, Urbana  
Riccardo Bazzani, Urbana

**Comitati specializzati**  
Sergio Viviani, Urbana  
Piero Corbelli, Urbana  
Piero Corbelli, Urbana  
Lorenzo Corbelli, Urbana

**Adozione**  
Il Sindaco  
Assessore  
Il Dirigente settore urbanistica  
Ing. Elena Ilicione  
Responsabile pianif. urbanistica  
Arch. Silvana Diga

**Approvazione**  
Il Dirigente settore urbanistica  
Ing. Elena Ilicione  
Responsabile pianif. urbanistica  
Arch. Silvana Diga

**Verifica**  
Consulente opere PA  
Dover PPR  
1.523.952.4.695.195  
1.523.951.4.694.985